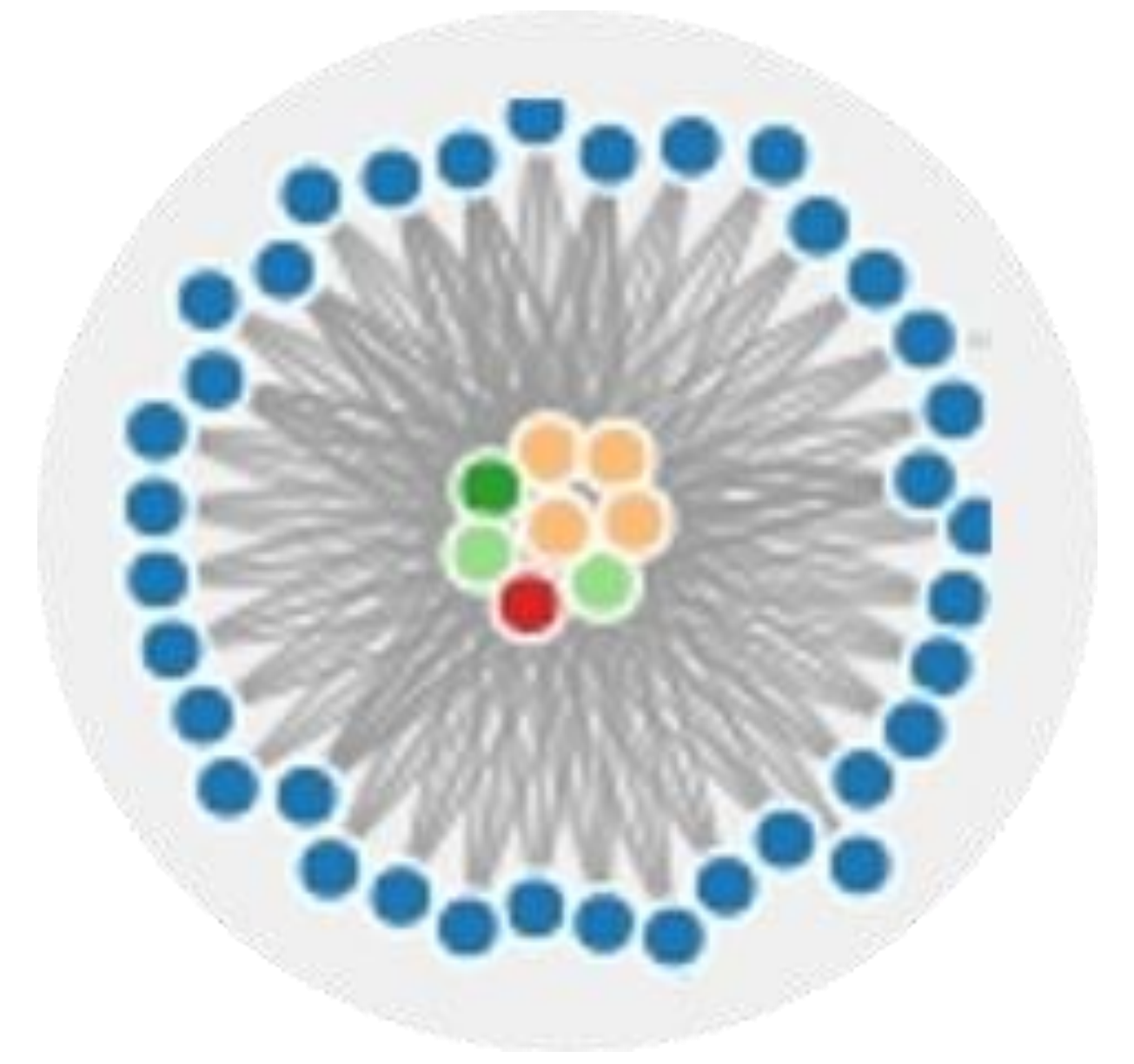


InFoLiS

Integration von Forschungsdaten und Literatur in den Sozialwissenschaften

Dr. Dominique Ritze und Prof. Dr. Kai Eckert
Web-based Information Systems and Services
Hochschule der Medien, Stuttgart

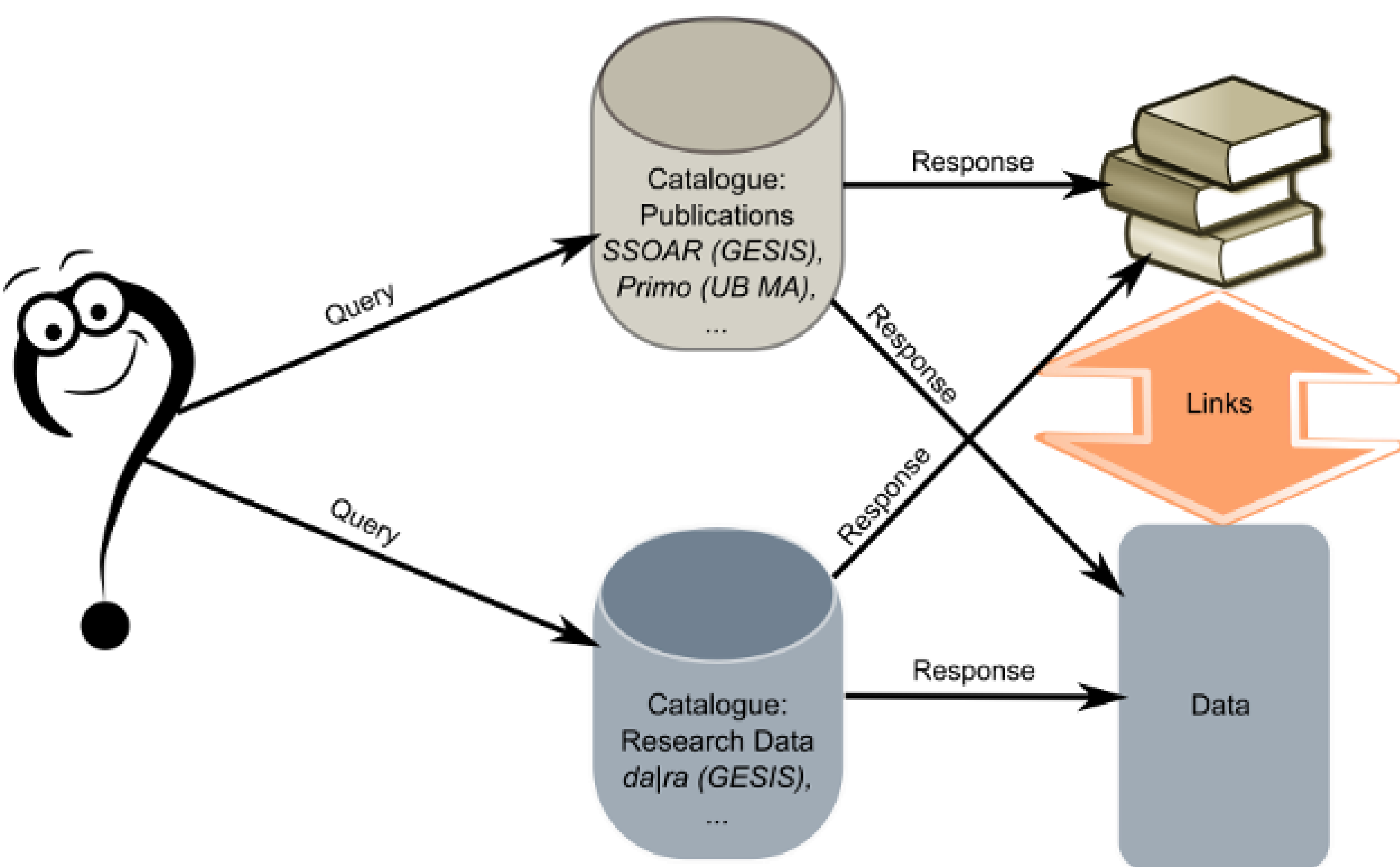


Motivation

Forschungsdaten wie z.B. Studien werden als Grundlage für wissenschaftliche Veröffentlichungen genutzt, aber häufig nur ungenau als Quelle angegeben. So ist insbesondere für Neueinsteiger im Forschungsfeld oft nicht klar, welche Daten die Grundlage einer Veröffentlichung sind und wie auf diese zugegriffen werden kann.

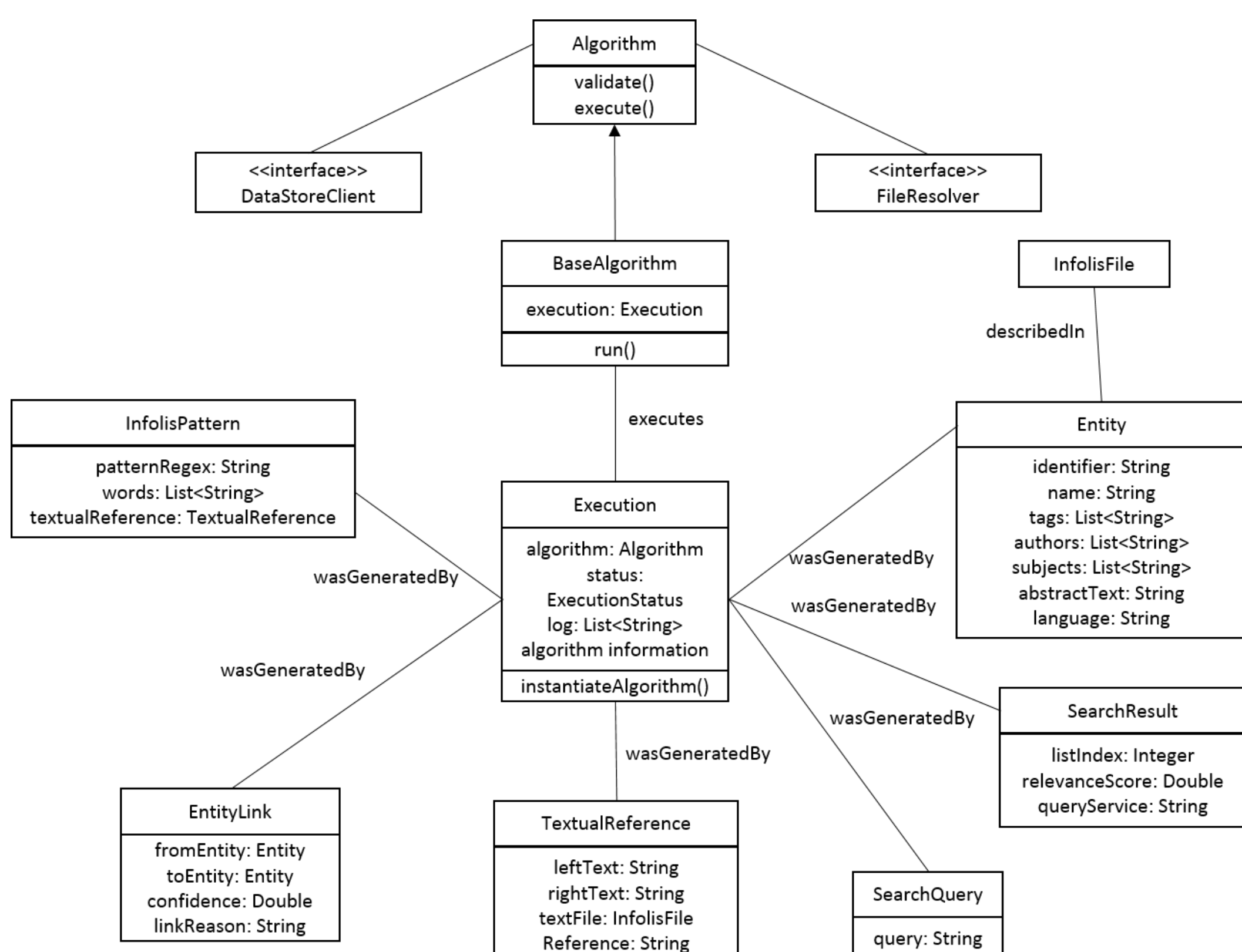
Welche weiteren Veröffentlichungen nutzen einen Datensatz? Die Repositorien oder Kataloge enthalten oft allenfalls einen Verweis auf eine Hauptveröffentlichung zum Datensatz.

Projektziel: Entwicklung von Verfahren zur automatischen Erzeugung der Links und Integration in bestehende Recherchesysteme.



Datenmodell

Linked-Open-Data-basiertes Datenmodell mit vollständiger Provenienz zum Prozess, der die Links generiert hat.



Mehr Informationen finden Sie hier:
<http://infolis.github.io/>
<http://www.wisslab.org>

Anwendung

Globale Suche bei gesis:



Titelanzeige mit direktem Zugang zu den zugrunde liegenden Studien:

